

HÄKELN NO. 9

FILATI

Modèle 11

CARDIGAN MOTIF ÉVENTAIL



Modèle 11

CARDIGAN MOTIF ÉVENTAIL • Summer Cashmere

Tailles 38 à 44

En raison de la forme ample, ce modèle convient à toutes les tailles indiquées.

Fournitures : qualité Lana Grossa « Summer Cashmere » (90 % coton, 10 % cachemire, long. de fil = env. 210 m/50 g) : env. **450 g** bleu glacier (**col. 21**) ; 1 crochet n° 3 et 5 pour nouer les franges.

Motif éventail : croch. en rgs aller-retour selon la grille. Les chiffres à l'ext. à droite représentent les rgs aller, à l'ext. à gauche les rgs retour. Croch. la 1^{ère} B du 1er rg dans les 5 m.l. à partir du crochet. Commencer ch. rg par 3 m.l. pour tourner comme indiqué. En largeur commencer le rg par la m. avant la 1^{ère} flèche, tjrs rép. le MO entre les flèches, terminer par la m. après la 2^{ème} flèche. En hauteur croch. 1 x les rgs 1-8 puis tjrs rép. les rgs 3-8. Le rg a montre le rg de finition en B.

Échantillon : 2 MO et 12,5 rgs en motif éventail avec le crochet n° 3 = 9,5 x 10 cm.

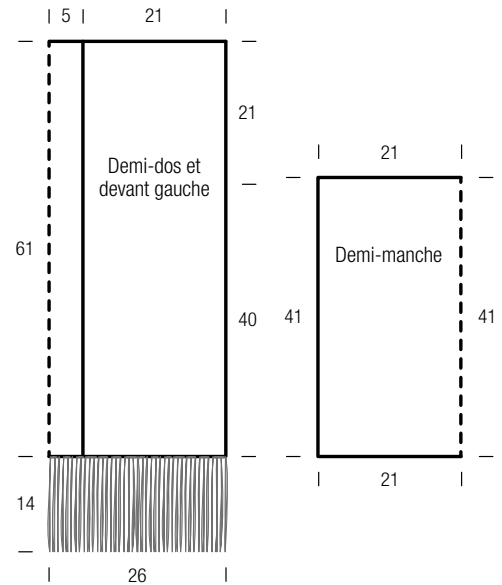
Dos : monter 124 m.l. + 3 m.l. pour tourner pour remplacer la 1^{ère} B avec le crochet n° 3. Croch. en motif éventail en rgs comme décrit = 11 MO. À 40 cm = 50 rgs du montage marquer de ch. côté le début des emmanchures et continuer tout droit. À 20 cm = 24 rgs de hauteur d'emmanchure terminer par encore 1 rg de B selon rg a de la grille. Puis terminer le travail.

Devant gauche : monter 50 m.l. + 3 m.l. pour tourner pour remplacer la 1^{ère} B avec le crochet n° 3. Croch. en motif filet en rgs et sur le bord gauche, pour la bordure du devant, croch. cependant 6 B au lieu de 3 = 4 MO. Marquer l'emmanchure sur le bord droit à la même hauteur que le dos. Terminer l'épaule à la même hauteur que le dos avec 1 rg de B. Puis terminer le travail.

Devant droit : à l'inverse du devant gauche.

Manche : monter 102 m.l. + 3 m.l. pour tourner pour remplacer la 1^{ère} B avec le crochet n° 3. Croch. en motif éventail en rgs comme décrit = 9 MO. À 39 cm = 48 rgs du montage, pour finir, croch. encore 2 rgs de B selon rg a de la grille. Puis terminer le travail.

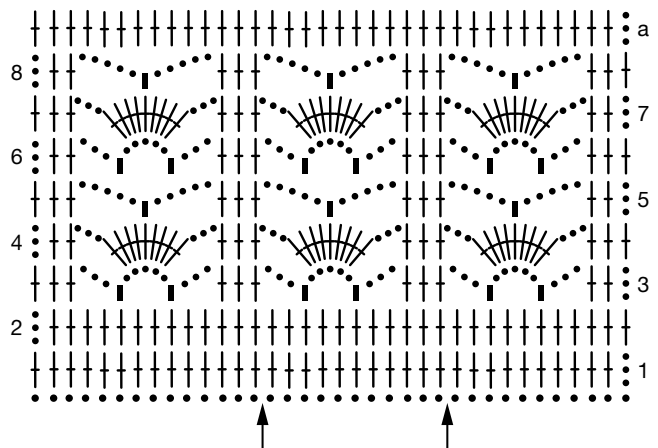
Finitions : tendre les pièces, les humecter et les laisser sécher. Fermer les coutures, les coutures des côtés jusqu'au marquage. Puis crocheter les bords verticaux du devant et le bord du dos de l'encolure avec le crochet n° 3 avec resp. 1 rg de m.s. et de m. écrevisse [m.s. de la gauche vers la droite] en passant dans le rg de m. écrevisse resp. 1 m. du 1^{er} rg. Monter les manches. Sur le bord de montage des pièces du devant et le dos nouer des franges avec le crochet n° 5 en insérant 1 frange après la 1^{ère} B puis après chaque 2 B. Pour chaque frange couper 5 fils de 30 cm de long. Les plier en deux puis sur le « pli » passer un morceau avec le crochet dans le bord. Conduire les extrémités du fil dans la boucle obtenue et resserrer la frange. La longueur des franges terminées est d'env. 14 cm.



Explication des signes :

- = 1 m.l.
- = 1 m.s.
- † = 1 B

Grille



Modèle 12

VESTE A GRANDS MOTIFS CARRÉS • Cotonella

Tailles 38 à 42

En raison de sa forme ample, cette veste convient pour toutes les tailles indiquées.

Fournitures : qualité Lana Grossa « Cotonella » (100 % (Pima) coton, long. de fil = env. 140 m/50 g) : env. **300 g** beige pastel (**col. 202**) et resp. env. **150 g** jaune (**col. 205**) et vert menthe (**col. 206**) ; 1 crochet n° 4, 4,5 et 5 ; 7 boutons en nacre couleur naturelle, Ø 15 mm.

Motif carré : croch. 10 trs selon la grille. Pour cela monter 8 m.l. et fermer en rond avec 1 m.ch. Le crocheter au 1^{er} tour avec 16 B et remplacer la 1^{ère} B par 3 m.l. Fermer le tr par 1 m.ch. Les chiffres indiquent les transitions des trs. Dans ch. tr suiv. remplacer la 1^{ère} m. tjrs par le nbre de m.l. correspondant comme indiqué. Fermer les trs 2 – 4 resp. par 1 B, le 5^{ème} tr par 1 DB et les trs restants resp. par 1 m.ch. Tjrs trav. les groupes de B ouverts du bas autour des m.l. du tr



précédent également les m.s. du 8^{ème} tr. Au 7^{ème} tr sur les angles, après les B arr. ens. Croch. un petit œillet de 5 m.l. et 1 m.s. dans les B arr. ens. Terminer le MO après le 10^{ème} tr.

Ordre des couleurs A : resp. 1 tr jaune et beige pastel en alternant.
Ordre des couleurs B : resp. 1 tr vert menthe et beige pastel en alternant. Arr. la dernière m. avant le changement de couleur déjà avec la prochaine couleur pour obtenir une transition exacte.

B : croch. en rgs. Remplacer la 1^{ère} B de ch. rg par 3 m.l. Croch. la dernière B de ch. rg dans la 3^{ème} m.l. de remplacement.

Échantillon : 1 motif carré avec le crochet n° 5 = 24 x 24 cm.

Réalisation – dos et pièces du devant : crocheter 8 motifs carrés en tout avec le crochet n° 5 dont resp. 4 motifs dans les ordres de couleurs A et B. Les lettres du patron indiquent les différents ordres de couleurs.

Manche : resp. 4 motifs avec le crochet n° 5 dont resp. 2 motifs dans