



© Lana Grossa GmbH

Modèle 25 – Lookbook 19

**PULL À COL ROULÉ
CASSATA**

PULL À COL ROULÉ · CASSATA

Modèle 25 – Lookbook 19



Tailles 38/40 (42/44 - 46/48 - 50/52)

Les indications pour la taille 42/44 figurent entre parenthèses avant le tiret, pour la taille 46/48 entre les tirets, pour la taille 50/52 après. En présence d'une seule indication, celle-ci est valable pour toutes les tailles.

Fournitures : Lana Grossa qualité «Cassata» (54 % laine vierge mérinos extrafine, 30 % polyamide, 16 % coton, long. de fil = env. 175 m/50 g) : **300 (350 - 350 - 400) g** en lilas pâle/rose/jaune/lilas (**col. 3**) ; aig. à tric. n° 5 et 5,5 ; aig. circ. courte n° 5.

Jers. end. : rgs end. m. end., rgs env. m. env. en tours tjrs en m. end.

Motif côtelé : m. lis., alt. 1 m. env., 1 m. end., pour un nb de m. impairs, terminer par 1 m. env., m. lis. Dans ts les rgs suiv., tric. les m. comme elles se présentent.

Fausses côtes anglaises en rgs : **1er rg (= rg env.)** : m. lis., 1 m. end., * glisser 1 m. à l'env. avec 1 jeté, 1 m. end., répéter tjrs à partir de *, m. lis. **2e rg (= rg end.)** : m. lis., * 1 m. env., tric. 1 m. avec le jeté du rg précédent ens. à l'end., répéter tjrs à partir de * 1 m. env., m. lis. Alt. tjrs les 1er et 2e rgs.

Échantillon : 13 m. et 28 rgs en fausses côtes anglaises, aig. n° 5,5 = 10 x 10 cm.

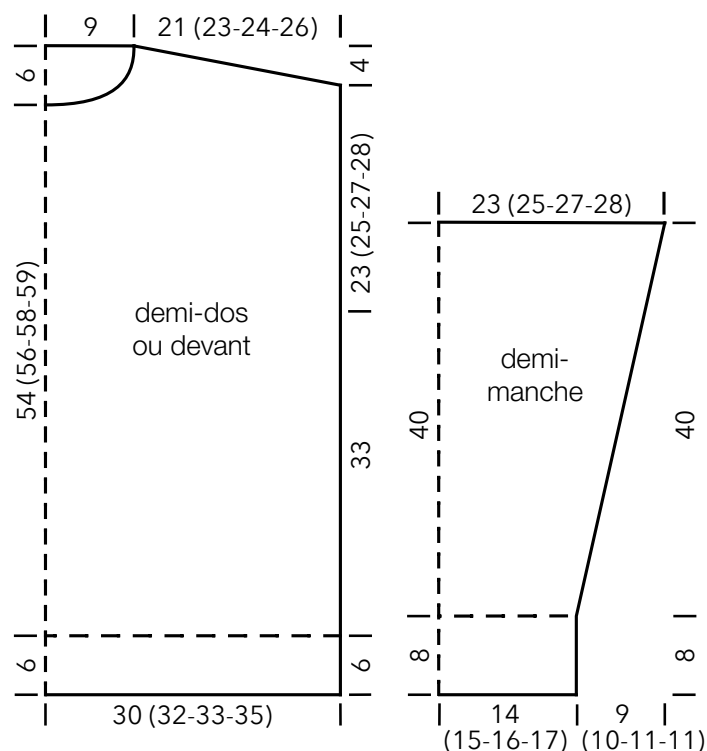
Dos : monter 79 (83 - 87 - 91) m. avec les aig. n° 5 et pour le bord roulé tric. 4 rgs en jers. end. puis cont. en motif cô-

lé. À 6 cm du montage, terminer avec un rg end. Cont. en fausses côtes anglaises avec les aig. n° 5,5. À 33 cm du motif côtelé, marquer de ch. côté le début des emman., pour les épaules à 23 (25 - 27 - 28) cm du début des emman., rab. de ch. côté ts les 2 rgs 3 (1 - 0 - 0) x 5 m., 2 (4 - 4 - 2) x 6 m. et 0 (0 - 1 - 3) x 7 m. Ensuite pour l'encol. rab. les 25 m. rest.

Devant : procéder comme décrit pour le dos mais pour l'encol. à 21 (23 - 25 - 26) cm du début des emman., rab. les 11 m. du milieu et terminer les deux côtés séparément et pour l'arrondi de l'encol. dim. encore ts les 2 rgs 3 x 2 m. et 1 x 1 m.

Manche : monter 39 (41 - 43 - 45) m. avec les aig. n° 5 et pour le bord roulé, tric. 4 rgs en jers. end. puis cont. en motif côtelé. À 8 cm du montage, terminer avec un rg end. Puis cont. en en fausses côtes anglaises avec les aig. n° 5,5 et pour les biais de la manche, augm. de ch. côté en alt. ts les 8e et 10e rgs (ts les 8e rgs - ts les 8e rgs - en alt. ts les 6e et 8e rgs) 11 (12 - 13 - 14) x 1 m. = 61 (65 - 69 - 73) m., intégrer les m. augmentées aux fausses côtes anglaises. Rab. les m. à 40 cm du motif côtelé.

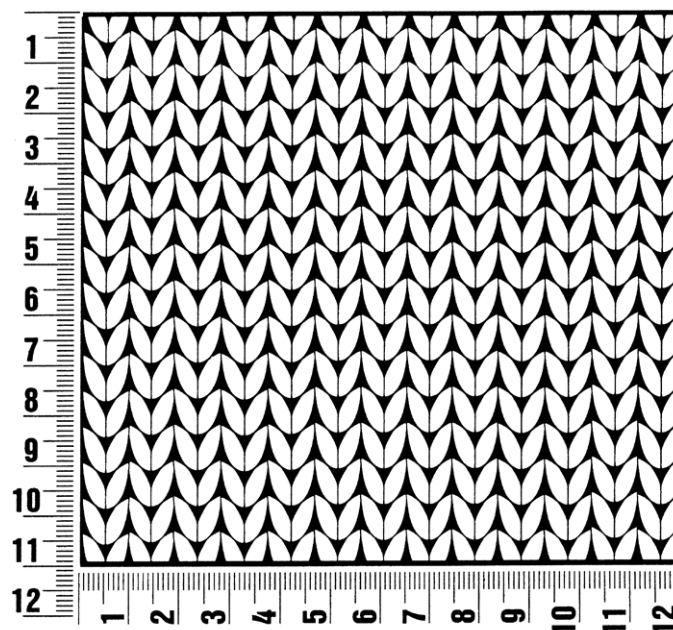
Finitions : fermer les coutures des épaules. Rel. 68 m. sur le bord d'encol. avec l'aig. circ. courte n° 5 et tric. 15 cm en motif côtelé en tours. Tric. encore 8 tours en jers. end. et puis rab. souplement les m. Fermer les coutures des côtés et des manches. Monter les manches.



Échantillon

Faites absolument un échantillon. Tricotez pour cela un carré de 12 x 12 cm avec le fil et le motif de votre choix. Ensuite comptez le nombre de mailles sur une largeur de 10 cm et le nombre de rangs sur une hauteur de 10 cm. Si vous comptez moins de mailles qu'indiquées dans les explications : tricotez plus serré ou utilisez des aiguilles plus fines. Si vous comptez plus de mailles : essayez de tricoter plus lâche ou utilisez des aiguilles plus grosses.

Attention : les ouvrages en tricot ne donnent pas toujours les mêmes résultats. Les données sur les banderoles des pelotes de laine ne sont pas forcément équivalentes. Ils sont de plus réalisés en jersey endroit. C'est la raison pour laquelle il est fortement recommandé de faire un échantillon du motif de votre choix afin que votre modèle soit à vos mesures.



Abréviations

aig. : aiguilles

alt. : alternativement (et dérivés)

augm. : augmenter (et dérivés)

aux. : auxiliaire, B. : bride

câd. : c'est-à-dire

cm : centimètre

centr. : central(e)

ch. : chaque

col. : coloris

circ. : circulaire

cont. : continuer

cout. : couture

croch. : crocheter

dB : demi-bride

DB : double bride

dim. : diminuer (et dérivés)

encol. : encolure

emman. : emmanchure

end. : endroit

ens. : ensemble

env. : envers

env. : environ

ext. : extérieur

haut. : hauteur

inf. : inférieur(es)

int. : intérieur

kers. : jersey

lis. : lisière

m. : maille

m.c. : maille coulée

m.l. : maille en l'air

m.s. : maille serrée

nb : nombre

pt : point

qual. : qualité

MO : motif

rab. : rabattre (et dérivés)

rg : rang

rég. : régulièrement

rel. : relever

rép. : répartir (et dérivés)

rest. : restant(es)

suiv. : suivant(es)

sup. : supérieur(es)

suppl. : supplémentaire(s)

tps : temps

tot. : total(e)

tjrs : toujours

tt : tout

ttes : toutes

ts : tous

tric. : tricoter (et dérivés)

X : fois.

Répéter à partir de * signifie : répéter un groupe de mailles (motif) aussi souvent qu'il est indiqué.

Notes de l'éditeur

Éditeur : Lana Grossa GmbH, Gaimersheim, www.lana-grossa.com

Photographe : Wilfried Wulff, www.wilfriedwulff.com