

HÄKELN NO. 6

FILATI

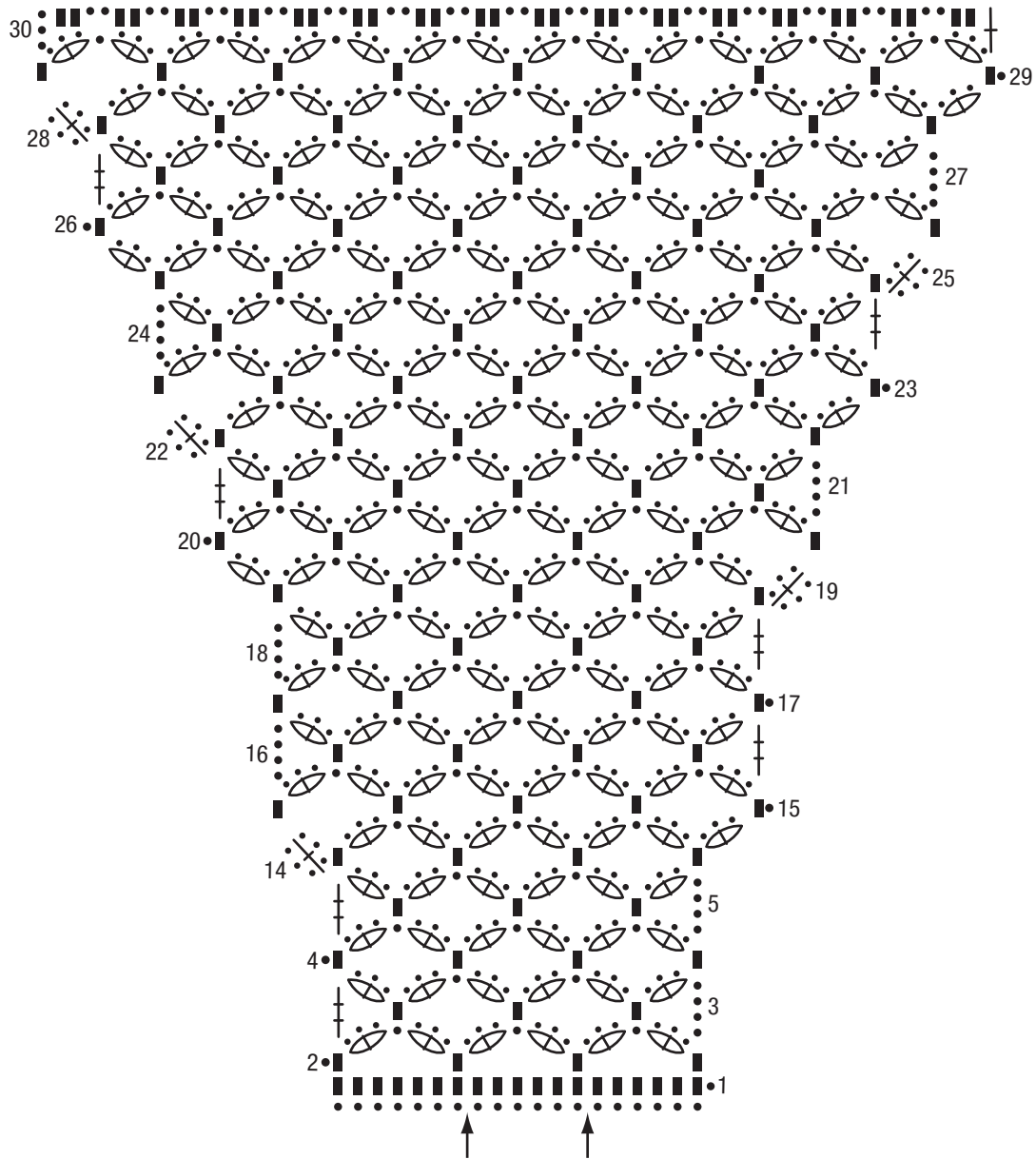
Modèle 13

PULL



PULL

Häkelschrift



Zeichenerklärung:

- = 1 Luftm
- = 1 fe M
- † = 1 Stb
- ‡ = 1 Dstb
- ⊙ = 3 Luftm, 2 zus. abgemaschte Stb in 1 Einstichstelle
- ⊚ = 3 Luftm, 1 Stb, 3 Luftm

Modèle 13

PULL À MOTIFS DE FLEURS • Promessa

Tailles 36/38 (40/42)

Les indications pour la taille 40/42 figurent entre parenthèses. En présence d'une seule indication, celle-ci est valable pour les deux tailles.

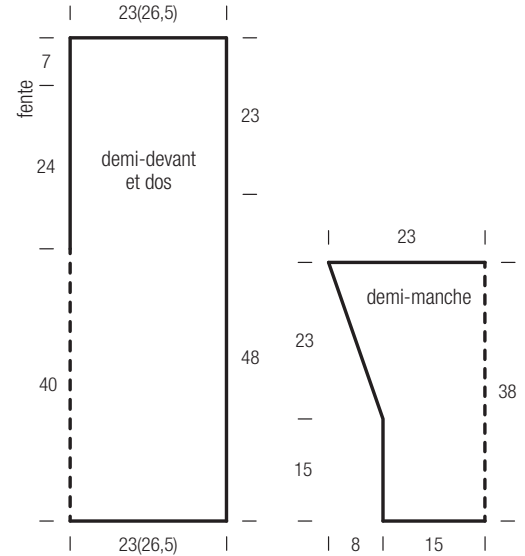
Fournitures : Lana Grossa qualité „Promessa“ (70 % coton (bio), 30 % polyamide recyclé, long. de fil = env. 125 m/50 g) : env. **600 g** en vert loden (col. 17) ; 1 crochet n° 4,5.

Motif de fleurs : croch. d'après le diagramme en rgs aller/retour. Les chiffres au bord ext. droit indiquent les rgs end., au bord ext. gauche les rgs env. Croch. la 1re m.l. du 1er rg dans le 2e m.l. à partir du crochet. Commencer et terminer les rgs comme représenté. Dans la largeur commencer le rg par les m. avant la 1re flèche, répéter tjrs le motif entre les flèches, terminer par les m. après la 2e flèche. Dans la haut. croch. 1 x les 1e - 5e rgs puis répéter tjrs les 4e et 5e rgs.

Motif de fleurs avec augmentations de ch. côté : procéder comme décrit pour le motif de fleurs mais en commençant les augmentations à partir du 14e rg. 1/2 motif est augmenté de ch. côté. Répéter ces augmentations comme représenté dans le 19e, 22e, 25e et 28e rg. Dans la haut. croch. 1 x les 14e - 30e rgs. Les augmentations au début du rg se font aussitôt après la DB du rg précédent. Le 30e rang est le rg de finition.

Échantillon : 3 motifs et 7,5 rg en motif de fleurs avec le crochet n° 4,5 = 10 x 10 cm.

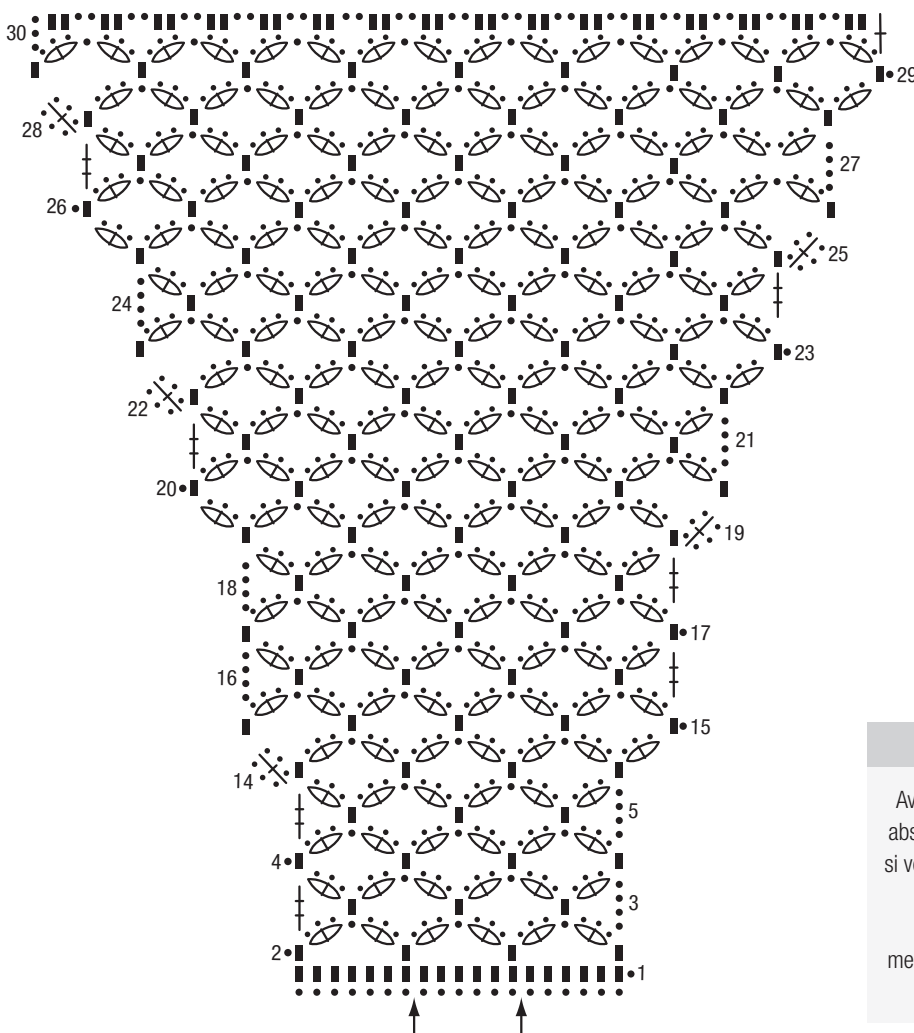
Dos : monter 85 (97) m.l. + 1 m.l. pour tourner (celle-ci ne compte pas comme m.). Croch. le motif de fleurs en rgs comme indiqué = 14 (16) motifs. À 48 = 36 rgs du montage,



Légende :

- = 1 m.l.
- = 1 m.s.
- † = 1 B
- ‡ = 1 DB
- ⊕ = 3 m.l. et 22 B arrêtées ens. dans 1 pt de piqûre
- ⊗ = 3 m.l., 1 B, 3 m.l.

Diagramme



marquer de ch. côté le début des emman. et cont. tout droit. À 16 cm = 12 rgs de haut. d'emman., diviser la pièce au milieu pour la fente et terminer les deux côtés séparément e croch. les bords de fente comme les bords latéraux. Terminer de ch. côté à 7 cm = 5 rgs de haut. de fente.

Devant : comme décrit pour le dos mais avec une encol. plus profonde. Pour cela diviser l'ouvrage à 41 cm = 32 rgs du montage et cont. les deux côtés séparément. Terminer les deux côtés à même hauteur que le devant.

Manches : monter 55 m.l. + 1 m.l. pour tourner (celle-ci ne compte pas comme m.). Croch. le motif de fleurs en rgs comme indiqué = 9 motifs. À 15 cm = 13 rgs du montage, commencer les augmentations pour les biais de ch. côté comme représenté. Rest. 2,5 motifs sont augmentés de ch. côté jusqu'au 28e rg = 14 motifs. Terminer l'ouvrage à 38 cm = 29 rgs du montage avec le rg de finition (= 30e rg).

Finitions : tondre les pièces, les humidifier et les laisser sécher. Fermer les coutures, les coutures des manches resp. jusqu'à la marque. Fermer les coutures des épaules de l'intérieur sur ttes la largeur avec des m.s. Laisser la fente ouverte au milieu dos et devant pour l'encolure. Monter les manches.

Remarque : la pièce se détend en le portant d'env. 8 cm du faite de son poids.

REMARQUE

Avant de commencer votre ouvrage en tricot ou au crochet, faire absolument un échantillon dans le motif respectif afin de contrôler si votre échantillon correspond à celui indiqué dans les explications respectives. Dans le cas contraire, changer la grosseur des aiguilles et refaire un échantillon jusqu'à obtenir les mêmes mesure. Le travail en vaut la peine afin de s'assurer que le modèle choisi soit à vos mesures.