

MERINO EDITION NO. 3

FILATI

Modèle 12

PULL



MODÈLE 11

ÉCHARPE • Cool Wool Big Vintage

Dimension : env. 29 cm de large 210 cm de long

Fournitures : Lana Grossa qualité "Cool Wool Big Vintage"

(100% laine vierge (mérinos extra fine), long. de fil = 120 m/50 g) ;

100 g en prune (**col. 7165**) et en bourgogne (**col. 7164**) ; **50 g** en

camel (**col. 7163**), en jaune moutarde (**col. 7162**) et en vert olive

(**col. 7161**) ; aig. à tric. n° 4 ou 4,5

Double m. lisière : ts les rgs end. : tric. les 2 premières et der-

nières m. à l'end. **Ts les rgs env.** : glisser les 2 premières et der-

nières m. comme pour les tric. à l'env. en ramenant le fil devant la m.

Motif structuré : tric. en alt. d'après les grilles A et B, rapport

divisible par 8. Dans les rgs env. Tric. Les m. comme elles se pré-

sentent. Répéter tjrs les **1er - 6e rgs.**

Échantillon : 24 m. et 30 rgs = 10 x 10 cm

Écharpe : monter 72 m. en prune (**col. 7165**) et tric. le motif structuré d'après la grille A :

double m. lis., 8 rapports, 4 m. après le rapport, double m. lis. Après env. 30 cm, cont.

en bourgogne (**col. 7164**) et tric. le dégradé du motif dans l'autre sens d'après la grille B

(si par ex. la couleur se termine après le 10e rg, cont. le motif avec le 11e rg de l'autre

grille). Après env. 30 cm, cont. en camel (**col. 7163**) et tric. le dégradé du motif dans

l'autre sens d'après la grille A. Après env. 30 cm, alt. dans le sens inverse jaune moutarde

(**col. 7162**), vert olive (**col. 7161**), prune (**col. 7165**) et bourgogne (**col. 7164**). Puis

rab. les m. comme elles se présentent dans le rg env. suiv.



Grille A

															15
															13
															11
															9
															7
															5
															3
															1

4 m. ↑ MO = 8 m. ↑

Grille B

															15
															13
															11
															9
															7
															5
															3
															1

4 m. ↑ MO = 8 m. ↑

Légende :

■ = 1 m. env.

□ = 1 m. end.

MODÈLE 12

PULL • Cool Wool Vintage

REMARQUE : les explications peuvent être également travaillées avec le fil COOL WOOL

Tailles 38/40 (42/44 - 46/48 - 50/52). Les indications pour les tailles 42/44, 46/48 et 50/52 figurent entre parenthèses, resp. séparées par des traits obliques. En présence d'une seule indication, celle-ci est valable pour toutes les tailles.

Fournitures A : Lana Grossa qualité "Cool Wool Vintage"

(100% laine vierge (mérinos extra fine), long. de fil = 160 m/

50 g) ; **100 (100 - 150 - 150) g** en anthracite (**col. 7370**),

en gris clair (**col. 7369**), en gris vert (**col. 7368**), en pétrole

(**col. 7367**) et en bleu foncé (**col. 7366**)

Fournitures B : Lana Grossa qualité "Cool Wool Vintage"

(100% laine vierge (mérinos extra fine), long. de fil = 160 m/

50 g) ; **100 (100 - 150 - 150) g** en vert olive (**col. 7361**), en

jaune moutarde (**col. 7362**), en camel (**col. 7363**), en bour-

gogne (**col. 7364**) et en prune (**col. 7365**) ; aig. à tric. n° 3 et

3,5, aig. circ. courte n° 3

Motif de bordure : alt. 1 m. end. et 1 m. env.

Jers. end. : rgs end. m. end. et rgs env. m. env.

Jers. env. : rgs end. m. env., rgs env. m. end.

Motif damier : ch. carreau sur 12 m./17 rgs (13 m./17 rgs - 14 m./19 rgs - 15 m./19 rgs).

1er rg = rg end. : m. lis., * 12 (13 - 14 - 15) m. end., 12 (13 - 14 - 15) m. env., répéter 5 x à partir de *, terminer avec 12 (13 - 14 - 15) m. end., m. lis.

2e - 17e (17e - 19e - 19e) rgs : tric. les m. comme elles se présentent.

18e (18e - 20e - 20e) rgs = rgs env. : comme le 1er rg, ainsi le motif de décale de lui-même.

19e - 34e (34e - 38e - 38e) rgs : tric. les m. comme elles se présentent.

Répéter tjrs les **1er - 34e (34e - 38e - 38e) rgs.**

Succession des couleurs A : 34 (34 - 38 - 38) rgs en anthracite (**col. 7370**), en

gris clair (**col. 7369**), en gris vert (**col. 7368**), en pétrole (**col. 7367**), en bleu foncé

(**col. 7366**) jusqu'à la fin

Succession des couleurs B : 34 (34 - 38 - 38) rgs en vert olive (**col. 7361**), en jaune

moutarde (**col. 7362**), en camel (**col. 7363**), en bourgogne (**col. 7364**), en prune

(**col. 7365**) jusqu'à la fin

Échantillon : 24 m. et 34 rgs = 10 x 10 cm

Dos : monter 134 (145 - 156 - 167) en anthracite (**col. 7370**) ou en vert olive (**col. 7361**)

avec les aig. n° 3 et tric. 9 rgs en motif de bordure. Cont. avec les aig. n° 3,5 et tric. 9



(9 - 11 - 11) rgs en motif damier en anthracite (**col. 7370**)

ou en vert olive (**col. 7361**) = 18 (18 - 20 - 20) rgs à partir

du montage. Pour le changement de motif, cont. avec le 18e

(18e - 20e - 20e) rgs et tric. 17 (17 - 19 - 19) rgs. Ensuite suit

le changement de couleur et de motif en gris clair (**col. 7369**)

ou en jaune moutarde (**col. 7362**).

Pour les biais des épaules à 48 (48 - 54 - 54) cm de haut.

totale, rab. de ch. côté 1 x 7 et 6 x 5 m. (6x 7 m. - 1x 4 et 6x

7 m. - 1x 5 et 6x 8 m.).

Pour l'encol. à 50 (50 - 56 - 56) cm de haut. totale, Rab. les

36 (37 - 40 - 41) m. du milieu dans un 34e (34e - 38e - 38e

rgs), et terminer les deux côtés séparément. Pour l'arrondi de

l'encol. rab. ts les 2 rgs 2 x 6 m.

Devant : procéder comme décrit pour le dos mais pour l'encol.

à 47 (47 - 52 - 52) cm de haut. totale, rab. les 36 (37 - 40 -

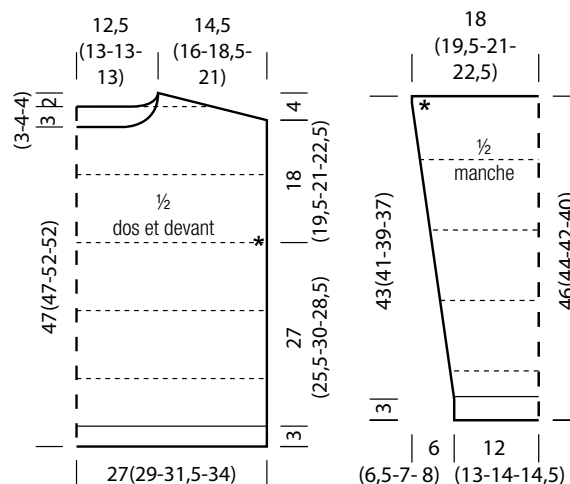
41) m. du milieu et terminer les deux côtés séparément. Pour

l'arrondi rab. ts les 2 rgs 2 x 3 m., 2 x 2 m. et 2 x 1 m.

Manche : monter 62 (64 - 68 - 72) en anthracite (**col. 7370**)

ou en vert olive (**col. 7361**) avec les aig. n° 3 et tric. 9 rgs en motif de bordure. Cont.

avec les aig. n° 3,5 et tric. encore 10 rgs en jers. end. avec ce coloris puis tric. la même



succession des couleurs comme le devant et le dos sur 34 (34- 32 - 30) rgs. Pour les biais de la manche, augm. de ch. côté ts les 10 rgs 13 x 1 m. (ts les 8 rgs 16 x 1 m. - en alt. ts les 6e et 8e rgs 18 x 1 m. - ts les 6 rgs 20 x 1 m. = 88 (96 -104 -112) m. Rab. les m. à 46 (44 - 42 - 40) cm de hauteur totale.

Finitions : fermer les coutures des épaules. Pour la bordure d'encol. rel. 124 (128 - 128 - 128) m. en bleu foncé (**col. 7366**) ou en prune (**col. 7365**) avec l'aig. circ., 5 tours en motif de bordure puis rab. les m. comme elles se présentent. Monter les manches, fermer les coutures des côtés et des manches.

MODÈLE 13

PULL • Cool Wool Vintage

Tailles 38/40 (42/44 - 46/48 - 50/52 - 54/56). Les indications pour les tailles 42/44, 46/48, 50/52 et 54/56 figurent entre parenthèses, resp. séparées par des traits obliques. En présence d'une seule indication, celle-ci est valable pour toutes les tailles.

Fournitures : Lana Grossa qualité "**Cool Wool Vintage**" (100% laine vierge (mérinos extra fine), long. de fil = 160 m/50 g) ; **150 (150 - 150 - 150 - 200) g** en vert olive (**col. 7361**) et **200 (250 - 250 - 300 - 300) g** en gris vert (**col. 7368**) ; aig. à tric. n° 3,5 et 4

Motif de bordure : (avec les aig n° 3,5) alt. 1 m. end. et 1 m. env.

Motif de base : (gd motif perlé avec les aig. n° 4) **1er rg** : alt. 1 m. env. et 1 m. end **3e rg** : alt. 1 m. end. et 1 m. env. **2e et 4e rgs** : tric. les m. comme elles se présentent.

Répéter tjrs les **1er - 4e rgs**.

Pt mousse endroit : m. end. dans les rgs end. et env.

Bord-côte : dans ts les rgs env. tric. les 2 premières et dernières m. à l'end. Dans ts les rgs env. glisser les 2 premières et dernières m. comme pour les tric. à l'env. en ramenant le fil devant la m.

Motif de bordure : (8 m.) **au bord droit** : bord-côte, 5 m. en pt mousse end., 1 m. en jers. env. **Au bord gauche** : 1 m. en jers. env., 5 m. en pt mousse end., bord-côte.

Bord cordonné : voir page 98.

Échantillon : (25 m. et 32 rgs en motif de base, aig. n° 4 = 10 x 10 cm

Dos : monter 163 (173 - 183 - 195 - 207) m. en vert olive (**col. 7361**) avec les aig. n° 3,5 et tric. 6 cm en motif de bordure.

Cont. en motif de base avec les aig. n° 4 et pour les biais des côtés dim. de ch. côté ts les 8 rgs 12x (12x - 12x -13x -13x) 1 m. = 139 (149 - 159 - 169 - 181) m. En même temps à 20 (20 - 20 - 22 - 22) cm de haut. totale cont. en gris vert (**col. 7368**). Pour les emman. à 40 cm de haut. totale, tric. de ch. côté en motif de bordure sur resp. 8 m. et pour les biais de la manche dim. ts les 2 rgs 21 rgs 23x (25x - 27x - 30x) 1 m. comme suit : dans ch. rg env., tric. la 8e m. de bordure avec la m. suiv. en motif de base ens. avec un surjet, en fin de rg tric. jusqu'aux 9 dernières m., tric. la dernière m. en motif de base avec la 1re m. de bordure ens. à l'end. = 97 (103 - 109 - 115 - 121) m.

Pour l'encol. à 63 (64,5 - 66 - 67,5 - 69) cm de haut. totale, tric. les 55 (55 - 55 - 61 - 61) m. du milieu en pt mousse end.

À 66 (67,5 - 69 - 70,5 - 72) cm de haut. totale, rab. les m. avec un bord cordonné sur 2 m.

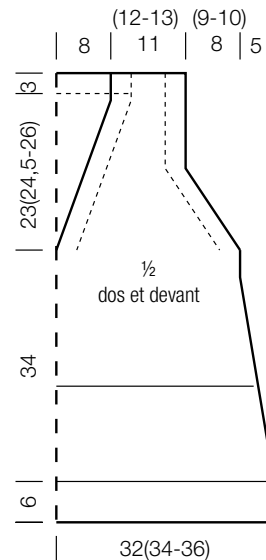


Devant : comme décrit pour le dos, commencer l'encol. en V et l'emman. à 40 cm de haut. totale à même hauteur que le dos.

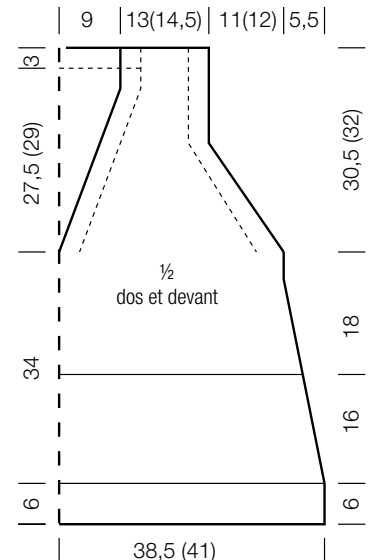
Pour l'encol. en V, tric. 2 m. sur la m. du milieu et terminer les deux côtés séparément = 70 (75 - 80 - 85 - 91) m. Tric. de ch. côté sur resp. 8 m. en motif de bordure, tric. les biais des emman. comme décrit pour le dos, pour les biais de l'encol. dim. ts les 2 rgs 5x (5x - 5x - 7x -8x) puis ts les 4 rgs 15 x 1 m. Rab. les 29 (32 - 35 - 36 - 38) m. d'épaule à 66 (67,5 - 69 - 70,5 - 72) cm de haut. totale.

Finitions : tendre les pièces, les humidifier et les laisser sécher. Fermer les coutures des épaules en laissant le bord cordonné visible au dos comme bord décoratif. Fermer les coutures des côtés.

Tailles 38/40 (42/44 - 46/48)



Tailles 50/52 (54/56)



MODÈLE 14

BONNET • Cool Wool / Cool Wool Vintage

Tailles : pour un tour de tête de 52 - 55 (56 - 59) cm ; env. 45 (50) cm de circonférence et 23 cm de long

Fournitures A : Lana Grossa qualité "**Cool Wool**" (100% laine vierge (mérinos extra fine), long. de fil = env. 160 m/50 g) ; **100 g** en marine (**col. 2099**) ; un jeu d'aig. n° 3,5 ou 4.

Fournitures B : Lana Grossa qualité "**Cool Wool Vintage**" (100% laine vierge (mérinos extra fine), long. de fil = 160 m/50 g) ; **100 g** en gris vert (**col. 7368**) ; un jeu d'aig. n° 3,5 ou 4.

Motif de bordure : ts les tours : alt. 1 m. à l'end. torsé et 1 m. env.

Jers. end. : tous les tours à l'end.

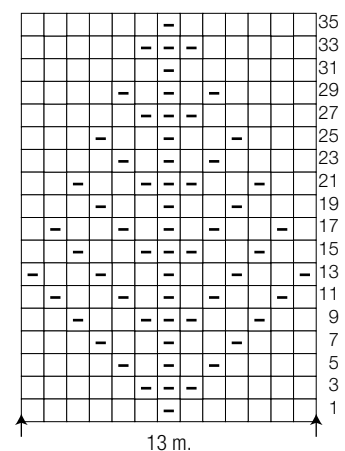
Motif : en tours sur 13 m. d'après la grille. Dans le 2e tour, tric. les m. comme elles se présentent. Tric. 1 x les **1er - 36e tours**.

Échantillon : 24 m. et 34 tours = 10 x 10 cm

Bonnet : monter 108 (120) m. = 27 (30) m. par aig. Tric. 9 tours en motif de bordure et 10 tours en jers. end. Tric. 1 x le motif sur 13 m. d'après la grille, tric. les autres m. en



Grille



Légende :

□ = 1 m. env.
□ = 1 m. end.