

LINEA PURA 16

FILATI

Modèle 21

PULL RAGLAN



**17e tour :** 77 m.s. sans augmentations.

**18e tour :** doubler ch. 11e m.s. du 17e tour = 84 m.s.

**19e - 30e tours :** 84 m.s. sans augmentations. Terminer l'ouvrage.

Puis croch. 9 motifs trapèze en fil double pour le rebord et fermer en rond de sorte que le côté le plus étroit soit au bord extérieur. Pour cela avec

l'aig. à laine, saisir sur l'envers la moitié des brins de m. et les relier avec des points de surjet. Ainsi sur l'endroit de l'ouvrage se trouvent resp. l'autre moitié des brins de m. comme 2 lignes côte à côte. Puis croch. le bord sup. du motif d'1 tour de m.s. en croch. \* resp. 9 m.s. sur 2 motifs et 10 m.s. sur 1 motif, répéter 2 x à partir de \* = 84 m., ainsi le bord va se resserrer. Fermer ch. tour avec 1 m.c. Puis relier le bord inf. de la partie sup. du

chapeau avec le bord croché du rebord d'1 tour de m.s. Terminer l'ouvrage.

**Finitions :** coudre soigneusement tous les fils sur l'envers.



## MODÈLE 21

**Pull raglan qualité Nastrino avec des rayures en jersey endroit et des côtes ajourées**  
**Tailles 36 à 40**

Du fait de sa forme aisée, le modèle convient à toutes les tailles indiquées.

**Fournitures :** Lana Grossa qualité „Nastrino“ (100 % coton, long. de fil env. 190 m/50 g) : env. **250 g** en terre cuite (**col. 12**) ; aig. à tric. n° 2,5, 3 et 4, 1 aig. circ. n° 2,5 de 60 cm de long.

**Bord perlé :** glisser la 1re m. de ch. rg comme pour la tric. à l'end. Tric. la dernière m. de ch. rg à l'end. **Remarque :** tric. des lisières perlées !

**Côtes :** alt. 1 m. end. et 1 m. env.

**Jers. end. :** rgs end. m. end., rgs env. m. env.

**Motif côtelé ajouré :** nb de m. divisible par 3 + 1 m. suppl. + 2 m. lis. Tric. d'après la grille. Les chiffres au bord ext. gauche indiquent les rgs env., au bord ext. droit les rgs end. Dans la largeur commencer le rg par les m. avant la 1re flèche, répéter tjrs le motif entre les flèches, terminer par les m. après la 2e flèche. Pour plus de clarté, 2 rapports sont représentés. Dans la haut. tric. 1 x les 1er - 8e rgs puis répéter tjrs ces 8 rgs. **Remarque :** le calcul se fait tjrs sur le nombre de m. initial !

**Diminutions apparentes :** au début du rg 2 m. ens. avec un surjet après la 4e m. (= glisser 1 m. comme pour la tric. à l'end. tric. la m. suiv. à l'end. puis passer la m. glissée par-dessus), en fin de rg 2 m. ens. à l'end. avant les 4 dernières m. **Remarque :** Dans le rg env., tric. les 4 m. après ou avant la m. lis. à l'env.

**Augmentations apparentes :** rel. 1 m. à l'end. torse sur le brin de fil horizontal en début de rg après la m. lis., en fin de rg avant la m. lis.

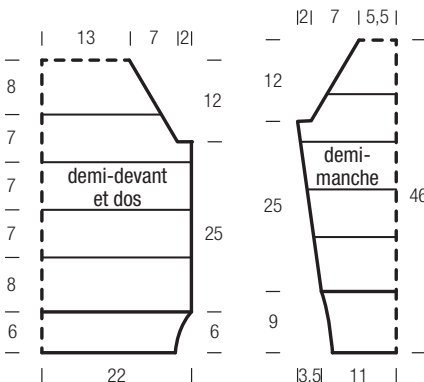
**Échantillons :** 23,5 m. et 30 rgs en jers. end. avec les aig. n° 4 = 10 x 8 cm ; 23,5 m. et 32 rgs en motif côtelé ajouré avec les aig. n° 3 = 10 x 7 cm.

**Dos :** monter 105 m. avec les aig. n° 2,5. Pour la bordure tric. 6 cm = 38 tours de côtes. Puis cont. en jers. end. avec les aig. n° 4. À 8 cm = 30 rgs de la fin de la bordure tric. en alt. 7 cm = 32 rgs en motif côtelé ajouré dans la répartition indiquée avec les aig. n° 3 et 7 cm = 26 rgs en jers. end. avec les aig. n° 4. Pour les emman. à 3 cm = 14 rgs du début de la 2e rayure en motif côtelé ajouré, rab. de ch. côté 5 m. = 95 m. Ensuite pour les biais raglan, dim. de ch. côté ts les 2 rgs 11 x 1 m. et ts les 4 rgs encore 6 x 1 m. en dim. apparentes = 61 m. **Remarque :** en faisant les diminutions dans le motif côtelé ajouré, veiller à ce que le motif évolue logiquement. La dernière rayure en jers. end. est de nouveau de 8 cm = 30 rgs de large. À 12 cm = 48 rgs de haut. raglan, mettre en attente les 61 m. rest. pour la bordure d'encol.

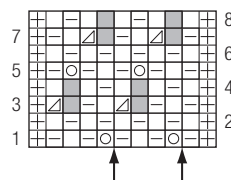
**Devant :** procéder comme décrit pour le dos.

**Manche :** monter 55 m. avec les aig. n° 2,5. Pour la bordure tric. 9 cm = 58 tours de côtes. Puis cont. en jers. end. avec les aig. n° 4 et alterner les rayures comme décrit pour le dos. Pour les biais dans le 11e rg à partir de la fin de la bordure, augm. de ch. côté 1 m. puis ts les 12 rgs encore 7 x 1 m. en augm. apparentes = 71 m. Intégrer logiquement les m. augmentées de ch. côté sur les rayures en motif côtelé ajouré. À 3 cm = 14 rgs du début de la 2e rayure en motif côtelé ajouré, réaliser les emman. et les biais raglan de ch. côté comme décrit pour le dos. À 12 cm = 48 rgs de haut. raglan, mettre en attente les 27 m. rest. pour la bordure d'encol.

**Finitions :** tendre les pièces, les humidifier et les laisser sécher. Fermer les coutures, monter les manches. Puis reprendre ttes les m. en attente avec l'aig. circ. n° 2,5 = 176 m. Pour la double bordure, tric. des côtes en tours. Rab. souplement les m. comme elles se présentent à 9 cm de haut. de bordure.



### Grille



### Légende :

- ☐ = m. lis. perlée
- = 1 m. end.
- ◻ = 1 m. env.
- = 1 jeté
- ◌ = 2 m. ens. à l'env.
- = m. inexistante, ces cases sont nécessaires pour le graphique de la grille, les ignorer simplement



## MODÈLE 22

**Top qualité Nastrino en jersey endroit avec des bordures à mailles lâchées**  
**Tailles 38/40 (42/44)**

Les indications pour les tailles 42/44 figurent entre parenthèses. En présence d'une seule indication, celle-ci est valable pour les deux tailles.

**Fournitures :** Lana Grossa qualité „Nastrino“ (100 % coton, long. de fil env. 190 m/50 g) : env. **150 (200) g** en rose (**col. 6**) ; aig. à tric. n° 2,5 et 4.

**Bord chaînette :** tric. la 1re m. de ch. rg à l'end.