



[www.lanagrossa.com](http://www.lanagrossa.com)



# CROCHET SHIRT · ALLORA HAND-DYED

Design 17 – Hand-dyed 02

## MODÈLE 16

### PULL · COOL WOOL LACE HAND-DYED

**Tailles** 38/40, 42/44 et 46

Les indications pour les tailles 42/44 et 46 figurent entre parenthèses. En présence d'une seule indication, celle-ci est valable pour ttes les tailles.

**Fournitures :** Lana Grossa **Cool Wool Lace hand-dyed** (100% laine vierge (mérinos super fine), long. de fil 800 m/100 g), **200 (200 - 300) g** en Disha (**col. 801**) ; aig. à tric. n° 3, 1 aig. circ. n° 2,5 de 60 cm de long. et 1 crochet n° 2,5.

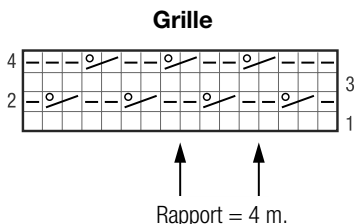
**Motif côtelé :** alt. 1 m. end. et 1 m. env.

**Motif de base :** nb de m. divisible par 4 + m. lis. Tric. d'après la grille sur laquelle les rgs end. et env. sont représentés. Les m. sont représentées telles qu'elles sont tricotées. Répéter tjrs les 1er - 4e rgs.

**Échantillon :** en motif de base avec les aig. n° 3 : 29 m. et 38 rgs = 10 x 10 cm.

**REMARQUE :** les flèches sur le patron indiquent le sens de l'ouvrage.

**Dos, demi-manche gauche et droite :** commencer avec 1 écheveau. Monter 130 (142 - 154) m. avec les aig. n° 3. Puis cont. en motif de base : m. lis., commencer d'après la grille, répéter 29 (32 - 35) x le rapport, terminer d'après la grille, m. lis. à l'end. dans les rgs end. et env.



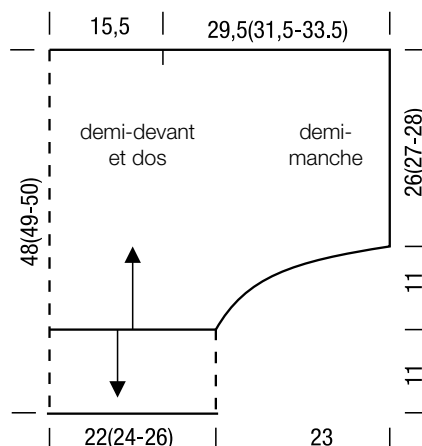
**Légende de la grille :**

- = 1 m. end.
- ◻ = 1 m. env.
- ◻ (avec diagonale) = prendre 1 jeté sur l'aig. droite, tric. 2 m. env. puis passer le jeté sur les 2 m. tricotées

Pour les biais de la manche, augm. de ch. côté dans le 3e rg 1 x 1 m. puis ts les 2 rgs 5 x 2 m., 5 x 3 m. et 10 x 4 m. = 262 (274 - 286) m. Intégrer les augm. logiquement de ch. côté au motif de base. Cont. tout droit. Rab. les m. tout droit à 37 (38 - 39) cm de haut. totale.

**Devant, moitié droite et gauche des manches :** commencer avec le 2e écheveau, si possible dans le même dégradé de couleurs que le dos. Procéder comme décrit pour le dos.

**Finitions :** tendre les pièces, les humidifier et les laisser sécher. Fermer les coutures des épaules en laissant ouverts les 31 cm du milieu pour l'encol. Fermer les coutures des côtés et des manches. Pour la ceinture de taille, rel. 256 (280 - 304) m. avec le reste de laine sur ch. m. du bord inf. du pull. Tric. en motif côtelé en tours avec l'aig. circ. n° 2,5. Rab. les m. comme elles se présentent après 11 cm. Croch. l'encol. avec le crochet n° 2,5 d'1 tour de m.s. et d'1 tour au pt écrevisse = m.s. de gauche à droite.



## MODÈLE 17

### TUNIQUE · ALLORA HAND-DYED

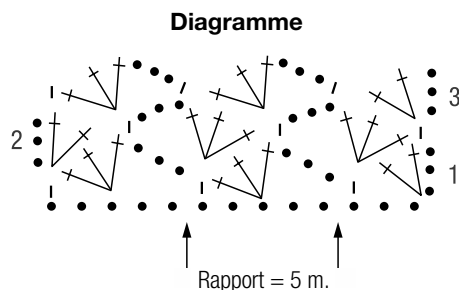
**Tailles** 38/40, 42/44 et 46

Les indications pour les tailles 42/44 et 46 figurent entre parenthèses. En présence d'une seule indication, celle-ci est valable pour ttes les tailles.

**Fournitures :** Lana Grossa **Allora hand-dyed** (76% coton, 14% laine vierge (mérinos super fine), 10% (baby) alpaga, long. de fil 300 m/50 g), **250 (300 - 300) g** en Neem (**col. 251**) ; 1 crochet n° 3,5.

**Motif de base :** nb de m. divisible par 5 + 3 + 3 m.l. pour tourner. Croch. d'après le diagramme sur lequel les rgs end. et env. sont représentés. Croch. 1 x les 1er - 3e rgs puis répéter tjrs les 2e - 3e rgs.

**Échantillon :** en motif de base en avec le crochet n° 3,5 : 21 m. et 13 rgs = 10 x 10 cm.



**Légende de la grille :**

- = 1 m.l.
- = 1 m.s.
- ✦ = 2 B dans un point de piqûre
- ✦ = 3 B dans un point de piqûre

**Dos :** monter 138 (148 - 158) m.l. + 3 m.l. pour tourner en avec le crochet n° 3,5 et croch. en motif de base : Croch. d'après le diagramme, répéter 26 (28 - 30) x le rapport, terminer d'après le diagramme. À 36 cm de haut. totale, marquer de ch. côté le début des emman. Terminer l'ouvrage à 60 (61 - 62) cm de haut. totale.

**Devant :** procéder comme décrit pour le dos.

**Finitions :** tendre les pièces, les humidifier et les laisser sécher. Fermer les coutures des épaules en laissant ouverts les 28 cm du milieu pour l'encol. Fermer les coutures latérales jusqu'aux marques.

