

NERA NO. 1

FILATI

Modèle 11

CARDIGAN



à l'end., terminer avec 1 surjet, m. lis. **5e rg (rg env.)** : tric. en tenant compte du motif sans dim. **6e rg (rg end.)** : m. lis., 2 m. ens. à l'end., tric. la m. suiv. à l'end., terminer avec 1 surjet, m. lis. **7e rg (rg env.)** : m. lis., 2 m. ens. à l'env. torse, tric. la m. suiv. à l'env., terminer avec 2 m. ens. à l'env., m. lis. **8e rg (rg end.)** : tric. en tenant compte du motif sans dim. **9e rg (rg env.)** : m. lis., 2 m. ens. à l'env. torse, tric. la m. suiv. à l'env., terminer avec 2 m. ens. à l'env., m. lis. **10e rg (rg end.)** : tric. en tenant compte du motif sans dim. Répéter tjrs les 1er - 10e rgs = resp. 6 x 1 m. sont dim. de ch. côté sur 10 rgs.

Échantillon : 11 m. et 17 rgs en jers. end. fil double avec les aig. n° 9 = 10 x 10 cm.

Dos : monter 3 m. en fil double avec les aig. n° 9 et tric. en jers. end. en motif A en commençant avec un rg env. Il y a 91 (97 - 101 - 105) m. sur l'aig. après 73 (77 - 81 - 85) rgs. Tric. encore 1 rg end. en tenant compte du motif sans augm. puis tric. le motif C jusqu'à ne

plus avoir que 5 m., dans le rg end. suiv., tric. les 3 m. du milieu ens. à l'end. = 3 m. puis rab. les m.

Devant : procéder comme décrit pour le dos.

Manche : monter resp. 3 m. avec deux fils et les aig. n° 9 et tric. en jers. end. en motif A en commençant avec un rg env. Il y a 63 (69 - 73 - 79) m. sur l'aig. après 50 (54 - 58 - 62) rgs. Puis tric. 10 (6 - 4 - 0) rgs en motif B = 63 (69 - 73 - 79) m. Ensuite cont. en motif C jusqu'à ne plus avoir que 5 m., dans le rg end. suiv., tric. les 3 m. du milieu ens. à l'end. = 3 m., puis rab. les m.

Finitions : fermer les coutures des épaules, des côtés et des manches. Monter les manches. Les lisières et l'encol. peuvent être croch. d'1 rg de m. chaînette en fils double. Essayer le pull et replier les manches vers l'ext. à la longueur souhaitées et coudre les revers avec des petits points invisibles.

MODÈLE 10

CHÂLE • Lucciola

Dimension env. 72 cm de haut, env. 188 cm de long

Fournitures : Lana Grossa qualité «Lucciola» (29 % polyamide, 24 % laine vierge (mérinos extra fine), 22 % viscose, 20 % alpaga (baby), 5 % de fibres métallisées, long. de fil = env. 130 m/50 g) : env. **300 g** en vert (**col. 3**) ; aig. à tric. n° 10.

Le châle est tricoté avec deux fils.

Jers. end. : rgs end. m. end., rgs env. m. env. Tric. les m. lis. au début du rg à l'end. et à la fin du rg glisser les m. comme pour les tric. à l'env. en ramenant le fil devant la m. Tric. tjrs très soûplement les m. lis.

Augmentations (resp. 1 m. est augm. ch. 2 rgs) : rg env. : tric. le rg jusqu'aux 2 dernières m., 1 jeté, m. lis. Dans le rg end. suiv., tric. le jeté à l'end. torse.



Rgs raccourcis : dans le premier rg end., tric. le rg jusqu'à ne plus avoir que 4 m. sur l'aig. puis tourner le rg avec un jeté. Ensuite laisser à ch. rg end. 4 m. de plus sur l'aig. gauche. Dans le dernier rg, tric. les jetés sur ttes les m. avec la m. suiv. ens. en tenant compte du motif.

Échantillon : 10 m. et 15 rgs en jers. end. fil double avec les aig. n° 10 = 10 x 10 cm.

Réalisation : monter 2 m. en fil double avec les aig. n° 10 et tric. en jers. end. en tric. le premier rg un rg env. comme suit : m. lis., 1 jeté, m. lis. Tric. le jeté comme m. torse dans le rgs env. suiv. = 3 m. À partir du rg suiv. = rg env., faire les augm. comme décrit ci-dessus. Lorsque 82 m. sont sur l'aig., cont. de faire les augm. sur le côté droit et tric. les rgs raccourcis comme décrit ci-dessus. Lorsque l'on a 107 m. sur l'aig., tric. un rg end. sur ttes les m. en tric. les jetés comme indiqué avec la m. suiv. ens. à l'end. Puis rab. soûplement les m.

MODÈLE 11

CARDIGAN • Alta Moda Alpaca, Setasuri & Cosmo

Tailles 38/40 (42/44 - 46/48 - 50/52)

Les indications pour la taille 42/44 figurent avant les parenthèses, pour la taille 46/48 entre, pour la taille 50/52 après. En présence d'une seule indication, celle-ci est valable pour toutes les tailles.

Fournitures : Lana Grossa qualité «Alta Moda Alpaca» (90 % (baby) alpaga, 5 % laine vierge (mérinos, 5 % polyamide, long. de fil = env. 140 m/50 g) : env. **400 (450 - 500 - 550) g** en gris clair chiné (**col. 12**) ; Lana Grossa qualité «Setasuri» (69 % alpaga (Suri), 31 % soie, long. de fil = env. 212 m/25 g) : env. **125 (150 - 150 - 175) g** en anthracite (**col. 18**) ; Lana Grossa qualité «Cosmo» (100 % coton (plus paillettes), long. de fil = env. 260



m/100 g) : **200 (300 - 300 - 300) g** en noir (**col. 5**) ; aig. à tric. n° 8 et 9 ; pour la ceinture, évent. 2 aig. à chaussette n° 6.

Le cardigan est tricoté avec 3 fils - 1 fil de chaque qualité. Motif côtelé : alt. 1 m. env. et 1 m. end. Dans le rg suiv., tric. les m. comme elles se présentent.

Motif à m. lâchées : **1er rg (rg end.)** : ttes les m. à l'end. **2e rg (rg env.)** : ttes les m. à l'env. **3e rg** : ttes les m. à l'end. **4e rg** : toutes les m. à l'env. **5e rg** : ttes les m. à l'end. **6e rg** : *1 m. env., 1 jeté, répéter tjrs à partir de *, terminer par 1 m. env. **7e rg** : ttes les m. à l'env. en laissant tomber les jetés. Tric. 1 x les 1er - 7e rgs puis répéter tjrs les 2e et 7e rgs.

Double m. lisière (sur 2 m.) : **au début du rg** : glisser 1 m. comme pour la tric. à l'env. en ramenant le fil devant l'ouvrage, 1 m. end. **En fin de rg** : glisser 1 m. comme pour la tric. à l'env. en ramenant le fil devant l'ouvrage, 1 m. end.

Échantillon : 10 m. et 13 rgs en motif à m. lâchées, 3 fils et les aig. n° 9 = 10 x 10 cm

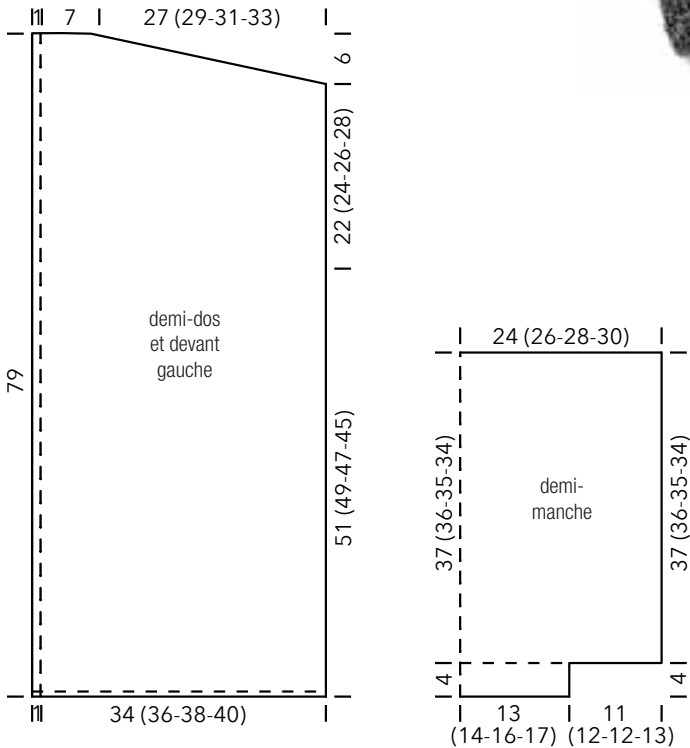
Dos : monter 68 (72 - 76 - 80) m. avec 3 fils - resp. 1 fil de ch. qualité - et les aig. n° 8 et tric. 1 rg env. en motif côtelé puis cont. en motif à m. lâchées avec les aig. n° 9. À 51 (49 - 47 - 45) cm du montage, marquer de ch. côté le début des emman. Pour les épaules à 22 (24 - 26 - 28) cm du début des emman., rab. de ch. côté ts les 2 rgs 1 (0 - 0 - 0) x 6 m., 3 (3 - 1 - 0) x 7 m., 0 (1 - 3 - 3) x 8 m. et 0 (0 - 0 - 1) x 9 m., puis rab. les 14 m. rest. pour l'encol.

Devant gauche : monter 35 (37 - 39 - 41) m. avec 3 fils - resp. 1 fil de ch. qualité - et les aig. n° 8 et tric. 1 rg env. en motif côtelé puis cont. en motif à m. lâchées avec les aig. n° 9 en tric. les doubles m. lis. au bord gauche. À 51 (49 - 47 - 45) cm du montage, marquer au bord droit le début de l'emman. À 22 (24 - 26 - 28) cm du début de l'emman., tric. l'épaule au bord droit comme décrit pour le dos et ensuite pour l'encol. rab. les 8 m. rest.

Devant droit : tric. à l'inverse du devant gauche.

Manche : monter 26 (28 - 32 - 34) m. avec 3 fils - 1 fil ch. qualité avec les aig. n° 8 et tric. 4 cm en motif côtelé en prenant 22 (24 - 24 - 26) jetés dans le dernier rg entre les m. et tric. ces jetés comme m. torse dans le rg suiv. = 48 (52 - 56 - 60) m. Cont. en motif à m. lâchées avec les aig. n° 9. Rab. les m. à 41 (40 - 39 - 38) cm du montage.

Finitions : fermer les coutures des côtés. fermer les coutures des épaules, également au milieu de l'encol. de sorte que les deux bords avant se rejoignent dans le milieu arrière du dos. Fermer les coutures des manches. Monter les manches en fronçant la largeur. Conseil : une ceinture peut être tricotée avec le reste de fil, pour cela monter 5 m. avec les aig. à chaussette et tric. les m. à l'end., * ne pas tourner mais glisser les m. à l'autre extrémité de l'aig., ramener le fil de l'ouvrage sur l'envers et le tendre, tric. de nouveau les m. à l'end., répéter tjrs à partir de *. Rab. les m. à la long. souhaitée.

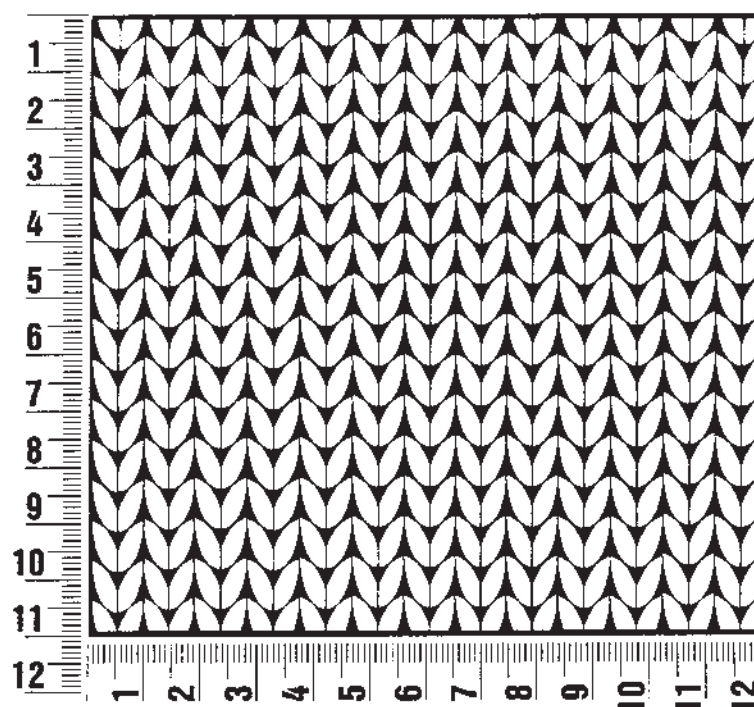


EXPLICATIONS

ÉCHANTILLON

Faites absolument un échantillon. Tricotez pour cela un carré de 12 x 12 cm avec le fil et le motif de votre choix. Ensuite comptez le nombre de mailles sur une largeur de 10 cm et le nombre de rangs sur une hauteur de 10 cm. Si vous comptez moins de mailles qu'indiquées dans les explications : tricotez ou crochetez plus serré ou utilisez des aiguilles plus fines jusqu'à obtenir le même nb de m. indiqué dans les instructions. Si vous comptez plus de mailles : essayez de tricoter plus lâche ou utilisez des aiguilles plus grosses.

Attention : les ouvrages en tricot ne donnent pas toujours les mêmes résultats. Les données sur les banderoles des pelotes de laine ne sont pas forcément équivalentes. De plus, les échantillons sont toujours réalisés en jersey endroit. C'est la raison pour laquelle il est fortement recommandé de faire un échantillon du motif de votre choix afin que votre modèle soit à vos mesures.



ABRÉVIATIONS

aig. : aiguilles, **alt.** : alternativement (et dérivés), **augm.** : augmenter (et dérivés), **aux.** : auxiliaire, **B.** : brida, **càd.** : c'est-à-dire, **cm** : centimètre, **centr.** : central(e), **ch.** : chaque, **col.** : coloris, **circ.** : circulaire, **cont.** : continuer, **cout.** : couture, **croch.** : crocheter, **DB** : double brida, **dim.** : diminuer (et dérivés), **encol.** : encolure, **emman.** : emmanchure, **end.** : endroit, **ens.** : ensemble, **env.** : envers, **ext.** : extérieur, **haut.** : hauteur, **inf.** : inférieur(es), **int.** : intérieur, **jers.** : jersey, **lis.** : lisière, **m.** : maille, **m.c.** : maille coulée, **m.l.** : maille en l'air, **m.s.** : maille serrée, **nb** : nombre, **pt** : point, **qual.** : qualité, **MO** : motif, **rab.** : rabattre (et dérivés), **rg** : rang, **rég.** : régulièrement, **rel.** : relever, **rép.** : répartir (et dérivés), **rest.** : restant(es), **suiv.** : suivant(es), **sup.** : supérieur(es), **suppl.** : supplémentaire(s), **tps** : temps, **tot.** : total(e), **tjrs** : toujours, **tt** : tout, **ttes** : toutes, **ts** : tous, **tric.** : tricoter (et dérivés), **X** : fois.
Répéter à partir de * signifie : répéter un groupe de mailles (motif) aussi souvent qu'il est indiqué.

NOTES DE L'ÉDITEUR

Éditeur : Lana Grossa GmbH, Gaimersheim, www.lanagrossa.com

Photos : Milan Soos, www.milansoos.com

Coiffure et maquillage : Susie Hartmann

Direction créative : Marta Szymendera

Stylisme : Marta Szymendera

Mannequins : Agata Wozniak/Iconic Management, Maria/EasWest Models

Design tricot : Lana Grossa Studio

Instructions : Carolin Schwarberg

Ensemble d'instructions : MXM Digital Service GmbH, München

Texte : Julia Weidner

Graphisme/Mise en page : Bettina Leeb, www.bettinaleeb.de

Impression : Druck Pruskil, Gaimersheim

Tous les modèles sont protégés par la propriété intellectuelle. Une utilisation commerciale est interdite. Reproduction uniquement avec l'accord de l'éditeur.