

LINEA PURA 16

FILATI

Modèle 13

PULL



A en commençant comme représenté par 1 rg env. Puis cont. en motif ajouré dans la répartition indiquée. Pour les emman. à 67 cm = 192 rgs du montage, dim. de ch. côté 1 m. puis ts les 2 rgs encore 11 x 1 m. en dim. apparentes A = 80 (88) m. Pour les diminutions dans le motif ajouré, veiller à compenser les m. avec les jetés et inversement. Puis cont. tout droit. À 19,5 (20,5) cm = 56 (58) rgs de haut. d'emman., tric. encore 2 rgs en jers. end. sur ttes les m. Pour les épaules dans le rg suiv., rab. de ch. côté 20 (24) m. et mettre en attente les 40 m.

du milieu pour la bordure d'encol.

Devant : procéder comme décrit pour le dos mais avec une encol. Pour cela à 11,5 (12,5) cm = 34 (36) rgs de haut. d'emman., mettre en attente les 28 m. du milieu et terminer les deux côtés séparément. Pour le biais au bord int. dim. dans le 2e rg 1 m. puis ts les 4 rgs encore 5 x 1 m. en dim. apparentes B. Rab. les 20 (24) m. rest. d'épaule au bord ext. à même haut. que le dos en tric. préalablement aussi 2 rgs en jers. end. Terminer l'autre côté à l'inverse.

Finitions : tendre les pièces, les humidifier et les laisser sécher. Fermer les coutures, les coutures des côtés rest. à côté des m. perlées au pt de matelas. Avec l'aig. circ. n° 3,5, rel. encore resp. 19 m. sur le bord d'encol. en plus des m. en attente = 106 m. Pour la bordure, tric. en côtes en tours. Rab. soûplement les m. comme elles se présentent à 4 cm de haut. de bordure. Replier la bordure de moitié vers l'int. et la coudre. Les bords d'encol. s'enroulent automatiquement du fait de la technique de tricot.



MODÈLE 13

Pull qualité Nastrino en jersey endroit avec des rayures à mailles lâchées

Les indications pour les tailles 44 à 48 figurent entre parenthèses. En présence d'une seule indication, celle-ci est valable pour ttes les tailles.

Fournitures : Lana Grossa qualité „Nastrino“ (100 % coton, long. de fil = 190 m/50 g) : env. **350 (400) g** en bleu foncé (col. 16) ; aig. à tric. n° 2,5 et 3,5, aig. circ. n° 2,5 de 60 cm de long.

Bord perlé : glisser la 1re m. de ch. rg comme pour la tric. à l'end. Tric. la dernière m. de ch. rg à l'end.

Remarque : tric. ts les bords avec des m. lis. perlées !

Côtes : tric. d'après la grille A. Les chiffres au bord ext. gauche indiquent les rgs env. Les chiffres au bord ext. droit indiquent les rgs end. Dans la largeur commencer le rg par les m. avant la 1re flèche, répéter tjrs le motif = 3 m. entre les flèches, terminer par les m. après la 2e flèche. Pour plus de clarté, 2 rapports sont représentés. Dans la haut., tric. 1 x les 1er - 3e rgs puis répéter tjrs les 2e - 3e rgs. En tours alt. 1 m. end. et 2 m. env.

Jers. end. : rgs end. m. end., rgs env. m. env.

Rayure à m. lâchées : tric. d'après la grille B. Les chiffres au bord ext. droit indiquent les rgs end., au bord ext. gauche les rgs env. La répartition exacte dans la largeur est indiquée dans les explications suiv. La flèche double indique le milieu. Dans la haut., tric. 1 x les 1er - 6e rgs puis répéter tjrs les 5e et 6e rgs en commençant dans le 3e rg sur la premières et dernières rayure à

m. lâchée sur resp. 4 m. et dim. en même temps resp. 1 m. À partir du 4e rg, cont. seulement sur resp. 3 m. comme représenté. Puis tric. resp. 4 rgs avant la fin de la pièce à partir du 7e rg et dans le 8e rg laisser tomber les m. entre les m. torse jusqu'au jeté. Il en résulte des fils tendus qui compensent les m. manquantes. Dans le 9e rg, tric. les 2 m. manquantes resp. comme représenté à l'end. torse. On a ainsi de nouveau le nb de m. initial. Terminer dans le 10e (= dernier rg) avec des m. env.

Diminutions apparentes : en début de rg 2 m. ens. avec un surjet après la 4e m. (= m. env. ou m. lâchée ensuite) (= glisser 1 m. comme pour la tric. à l'end. tric. la m. suiv. à l'end. puis passer la m. glissée par-dessus), À la fin du rg tric. avant les 4 dernières m. 2 m. (= dernière m. en jers. end. avec 1 m. torse) ens. à l'end. Resp. 1 m. est diminuée.

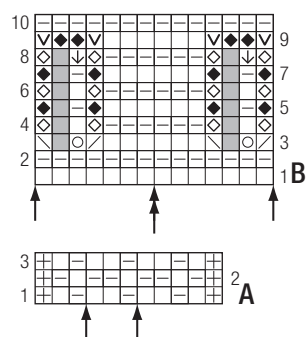
Augmentations apparentes : au début du rg après la m. lis., en fin de rg rel. 1 m. à l'end. torse sur le brin de fil horizontal avant la m. lis.

Échantillon : 26 m. et 34 rgs en jers. end. avec les aig. n° 3,5 = 10 x 10 cm.

Dos : monter 152 (164) m. avec les aig. n° 2,5. Pour la bordure tric. 4,5 cm = 19 rgs de côtes en commençant comme représenté par 1 rg env. Ensuite avec les aig. n° 3,5, tric. tout d'abord 2 rgs en jers. end. puis cont. selon la répartition suiv. : m. lis., 3 m. en jers. end., 4 m. de rayure à m. lâchée à partir du 3e rg, 136 (148) m. en jers. end., 4 m. à m. lâchées à partir du 3e rg, 3 m. en jers. end., m. lis. = 150 (162) m. après le 3e rg. À 26 cm = 88 rgs du montage, marquer le début des emman. et cont. tout droit. À 20 (21) cm = 68 (72) rgs de haut. d'emman., cont. de ch. côté sur les rayures à m. lâchées à partir du 7e rg puis tric. ttes les m. comme jusqu'à présent. Après le 9e rg, tric. de nouveau sur les 152 (164) m. d'après la grille B. Dans le rg env. suiv., tric. sur ttes les m. à l'env. entre les m. lis. Puis tric. l'empieusement seulement en jers. end. Pour les biais des épaules à 21 (22) cm = 72 (76) rgs de haut. d'emman. rab. de ch. côté 4 m. puis ts les 2 rgs encore 6 x 7 (8) m. Pour l'arrondi de l'encol. en même temps que la 4e dim. d'épaule, rab. les 44 m. du milieu et terminer les deux côtés séparément. en rab. au bord int. pour le continu de l'arrondi ts les 2 rgs encore 1 x 3 m., 1 x 2 m. et 1 x 1 m. Les m. sont ainsi écoulées. Terminer l'autre côté à l'inverse.

Devant : procéder comme décrit pour le

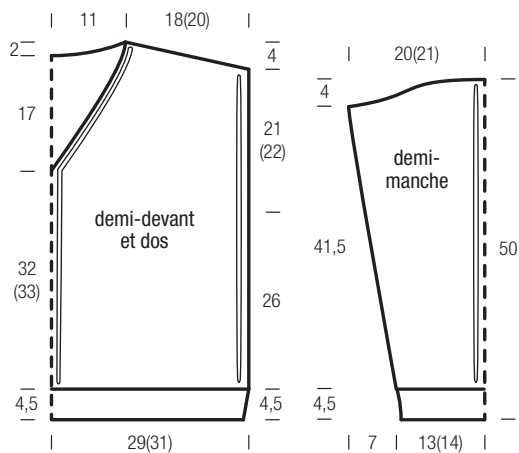
Grilles A et B



Légende :

- ⊕ = m. lis. perlée
- = 1 m. end.
- ◻ = 1 m. env.
- ⊙ = 1 jeté
- ⊞ = 2 m. ens. à l'end.
- ⊞ = 2 m. ens. avec un surjet : glisser 1 m. comme pour la tric. à l'end., tric. la m. suiv. à l'end. puis passer la m. glissée par-dessus
- ◆ = 1 m. à l'end. torse
- ◇ = 1 m. à l'env. torse
- = m. inexistante, ces cases sont nécessaires pour le graphique de la grille, les ignorer simplement en tricotant
- ⊣ = laisser tomber la m. et la détricoter jusqu'au jeté
- ⊤ = rel. 1 m. à l'end. torse sur le brin de fil horizontal

AUSSI EN size + !



dos mais avec encore 2 autres rayures à m. lâchées au milieu comme indiqué à partir du 3e rg entre les flèches et avec une encol. en V. La répartition est donc à partir du 3e rg comme suit : m. lis., 3 m. en jers. end., 4 m. de rayures à m. lâchée à partir du 3e rg, 61 (67) m. en jers. end., 14 m. à m. lâchées à partir du 3e rg, 61 (67) m. en jers. end., 4 m. en motif à m. lâchées à partir du 3e rg, 3 m. en jers. end., m. lis. = 148 (160) m. après le 3e rg. Pour l'encol. en V à 6 (7) cm de haut. d'emman., diviser l'ouvrage au milieu et terminer les deux côtés séparément. Dans le 1er rg end., tric. au bord int. les 2 m. avant la division ens. à l'end. puis la tric. comme m. lis. par la suite. Ensuite pour le biais, dim. ts les 2 rgs 28 x 1 m. en dim. apparente. Cont. les rayures à m. lâchées au bord d'encol. jusqu'à l'épaule. Terminer les rayures à m. lâchées ext. à même haut. que le dos. Biaisé l'épaule au bord ext. à même hauteur que le dos. En

même temps à partir de l'avant-dernière diminution d'épaule, terminer la rayure à m. lâchées au bord d'encol. (= 7e - 10e rg de la grille). Terminer l'autre côté à l'inverse en tric. dans le 1er rg end. à partir de la division les deux premières m. ens. avec un surjet, voir la légende et la tric. ensuite comme m. lis.

Manche : monter 71 (74) m. avec les aig. n° 2,5. Pour la bordure tric. 4,5 cm = 19 rgs de côtes en commençant comme représenté par 1 rg env. Dim. 1 (0) m. dans le dernier rg de bordure = 70 (74) m. Ensuite avec les aig. n° 3,5, tric. tout d'abord 2 rgs en jers. end. puis cont. selon la répartition suiv. : m. lis., 27 (29) m. en jers. end., 14 m. de rayure à m. lâchées de la flèche à la flèche à partir du 3e rg 27 (29) m. en jers. end., m. lis. Il y a 68 m. (72) m. après le 3e rg. Pour les biais dans le 9e rg à partir de la fin de la bordure, augm. de ch. côté 1 m. puis ts les 8 rgs encore 9 x 1 m. et ts les 6 rgs 8 x 1 m. en augm.

apparentes = 104 (108) m. Pour la tête de manche plate à 41,5 cm = 142 rgs de la fin de la bordure, rab. de ch. côté 6 m. puis ts les 2 rgs encore 6 x 5 m. Terminer la rayure à m. lâchées en même temps à partir de l'avant-dernière diminution pour la tête de manche (= 7e - 10e rg de la grille). Rab. souplement les 34 (38) m. rest. après les dernières diminutions.

Finitions : tendre les pièces, les humidifier et les laisser sécher. Fermer les coutures, les coutures des côtés jusqu'aux marques. Rel. 159 m. sur le bord d'encol. avec l'aig. circ. n° 2,5. Pour la bordure, tric. en côtes en tours en veillant à ce qu'1 m. end. se trouve au milieu du devant. Pour la pointe, glisser ts les 2e tours la m. du milieu avec la m. précédente comme pour la tric. à l'end., tric. la m. suiv. à l'end. puis passer la m. glissée par-dessus. Rab. les m. comme elles se présentent à 2 cm = 8 rgs de haut. de bordure. Monter les manches.



MODÈLE 14

Tunique qualité Solo Lino en motif chevron avec des franges sur la lisière

Tailles 38 - 40

Fournitures : Lana Grossa qualité „Solo Lino“ (80 % lin recyclé (viscose), 20 % lin, long. de fil = env. 120 m/50 g) : env. 550 g en blanc (col. 1) ; aig. à tric. n° 3 et 3,5, crochets n° 3 et 5.

Bord perlé : glisser la 1re m. de ch. rg comme pour la tric. à l'end. Tric. la dernière m. de ch. rg à l'end.

Bord chaînette : tric. la 1re m. de ch. rg à l'end. glisser la dernière m. de ch. rg comme pour la tric. à l'env. en ramenant le fil devant le m.

Côtes : alt. 1 m. end. et 1 m. env.

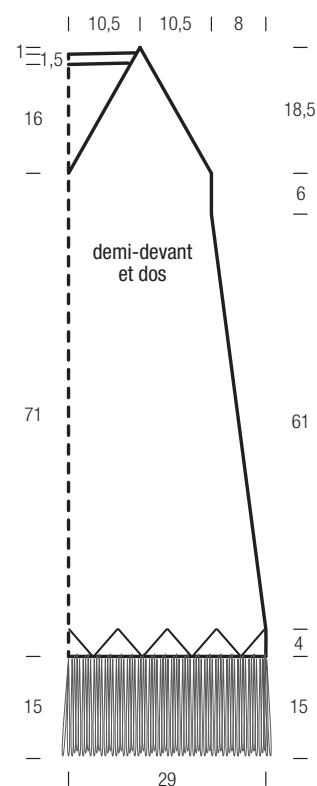
Jers. end. : rgs end. m. end., rgs env. m. env.

Motif chevron avec bord perlé : tric. d'après la grille A. Les chiffres au bord ext. droit indiquent les rgs end., au bord ext. gauche les rgs env. Dans la largeur commencer le rg par les m. avant la 1re flèche, répéter tjrs le motif = 18 m. entre les flèches, terminer par les m. après la 2e flèche. Pour plus de clarté, 2 rapports sont représentés. Dans la haut. tric. 1 x les 1er - 14e rgs.

Partie bustier avec bord chaînette : tric. d'après la grille B en commençant sur 52 m. Les chiffres au bord ext. droit indiquent les rgs end. Dans les rgs env., tric. les m. comme elles se présentent, les m. glissées des bords à m. lâchées de ch. côté à l'env. Dans la largeur tric. sur ttes les m. entre les flèches. Le rg a est encore l'avant-dernier rg en jers. end. Dans la haut. tric. 1 x les 1er - 61e rgs.

Empiècement dos avec bord chaînette et bordure d'encolure : tric. d'après la grille C sur ttes les largeurs en commençant sur 105 m. Les chiffres au bord ext. droit indiquent les rgs end. Dans les rgs env., tric. les m. comme elles se présentent, les m. glissées des bords à m. lâchées de ch. côté à l'env. Dans la largeur, tric. 16 x les m. entre les flèches. Le rg a est encore l'avant-dernier rg en jers. end. Dans la hauteur tric. 1 x les 1er - 58e rgs, les 6 derniers rgs comptent pour la bordure d'encol.

Diminutions apparentes : en début de rg 3 m. ens. avec un surjet après la 2e m. (= glisser 1 m. comme pour la tric. à l'end. tric. la m. suiv. à l'end. puis passer la m. glissée par-dessus, en fin de rg 2 m. ens. à l'end. avant les 3 dernières m. ; resp.



1 m. est diminuée.

Échantillon : 25 m. et 33 rgs en jers. end. avec les aig. n° 3,5 = 10 x 10 cm.

Grille A

